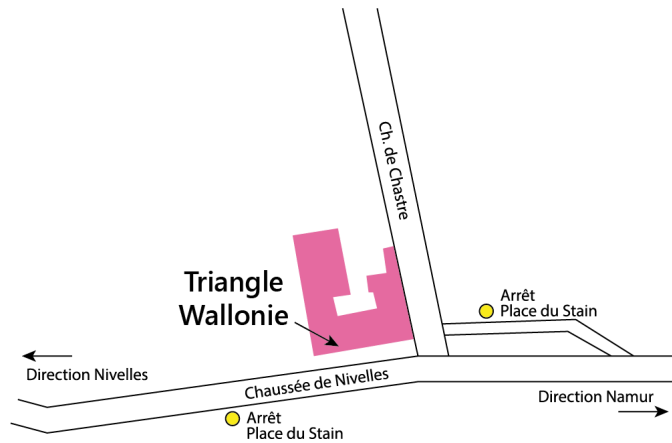




CONTACTEZ-NOUS

02 633 43 10

services@trianglewallonie.be



Triangle Wallonie

93a chaussée de Nivelles

5140 Sombreffe

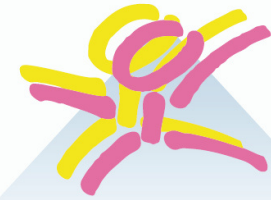
www.trianglewallonie.be



TriangleWallonie



triangle.wallonie



Triangle Wallonie
IRSA

TRIANGLE WALLONIE

Service d'aide précoce et d'aide à l'intégration pour enfants et adolescents sourds et malentendants.

Une équipe pluridisciplinaire spécialisée en surdité



Nous intervenons
auprès des jeunes sourds et
malentendants
âgés de 0 à 20 ans
dans toute la Région wallonne
dans les différents milieux de vie

Service subsidié par l'AVIQ
Créé et soutenu par l'IRSA

NOS SERVICES

Ecole

Informier et sensibiliser aux besoins spécifiques liés à la surdité
Organiser des rencontres entre professionnels et parents autour de l'évolution de l'enfant ou de l'adolescent dans le cadre pédagogique
Observer comment l'enfant ou l'adolescent saisit et traite les informations reçues en classe
Porter attention à la bonne évolution des acquis pédagogiques et proposer des pistes de soutien
Organiser des concertations avec l'équipe pédagogique afin de s'ajuster aux besoins spécifiques entraînés par la surdité

Crèche

Observer le bébé dans sa communication et ses interactions sociales
Informier et sensibiliser aux besoins spécifiques liés à la surdité
Organiser des rencontres entre professionnels et parents autour de l'évolution de l'enfant

Enfants et adolescents

Dans la perspective du bien-être et de l'autonomie de l'enfant:
L'observer et l'accompagner dans ses différents milieux de vie
Elaborer et évaluer un projet d'accompagnement individualisé avec sa famille
Encourager, soutenir et adapter la communication et le langage entre l'enfant et son entourage

Familles

Ecouter, soutenir et accompagner la famille dans son cheminement
Proposer des ajustements aux besoins spécifiques (communication, langage, éducation...)
Sensibiliser et former en vue de favoriser la communication au sein de la famille
Accompagner et informer les réseaux et les partenaires
Construire et accompagner le projet personnel, éducatif et scolaire de l'enfant
Accompagner la famille en milieu médical

Partenaires et réseaux

Collaborer avec la famille, le lieu d'accueil, les intervenants paramédicaux et l'équipe médicale
Mettre en place et évaluer un projet commun pour l'enfant et l'adolescent

Activités proposées

Récréa'Signes : Cours de langue des signes pour parents et activités adaptées aux enfants sourds
Activités récréatives permettant la rencontre entre les enfants, les jeunes et les familles
Formations et sensibilisations pour les familles et professionnels

